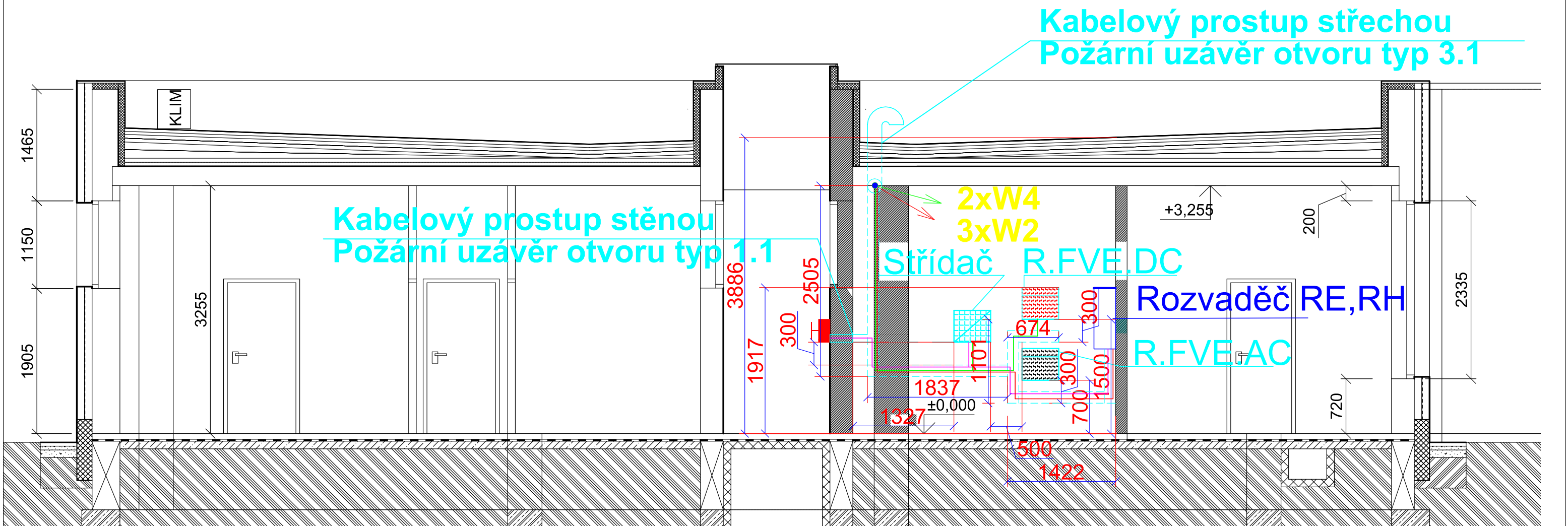


ŘEZ B-B



Legenda

**Prvky technologie FVE**

- FV panel s vývodem pro připojení. Stringy jsou odlišeny popisem i barevně.
- Odpojovač / Optimizér s vývody pro připojení
- Střídač
- Rozvaděč FVE DC/SPD
- Rozvaděč FVE AC
- BAT
- FVE TOTALSTOP
- Kabelový žlab
- Prostupy
- FV zátěž panelů/balast

**Kabeláž a liniové prvky**

- FVE kabel řídicí a bezpečnostní
- FVE kabel DC solární
- FVE kabel AC
- Spojovací kabel uzemnění CY(A)6mm², CY(A)16mm²
- Stávající hromosvod
- Původní rozvaděče

Svislá stoupačka kabeláže, kabelového žlabu

Nosný profil AL konstrukce vč. kotvení

Zemnicí bod hromosvodu

Poznámky

- Spojce MC4 konektorů musí být lisovány originálním příslušenstvím výrobce
- Kabeláž spojující FVE panely je osazena do plastových UV chrániček. Kotveno na AL konstrukci pomocí stahovacích pásek UV odolných.
- Uzemnění a pospojování musí eplořovat podmínky ČSN 332000-5-54 ed 3, B 542.3.
- Všechné zařízení i kabeláže musí být provedeny v souladu se závaznými, všeobecně uznávanými a platnými normami, zejména dle ČSN 33 2000-5-52 ed 2
- Při všech pracích na elektrickém zařízení je zhotovitel povinen postupovat podle platných norem, předpisů a provozních pokynů.
- Montáž a zporovnění musí provádět odborně způsobilá osoba.

KÓTOVÁNO V mm

<div><div>ASA</div><div>EXPERT</div><div>STAVEBNÍ PROJEKCE</div></div>	Akce: ZŠ Hrabina - Snížení energetické náročnosti - MŠ Ostravská		
	Zhotovitel: ASA expert a.s. ZNALECTVÍ, PORADENSTVÍ, PROJEKČNÍ STUDIO		Adresa zhotovitele: Lešetínská 626/24 719 00 Ostrava-Kunčice IČ: 27791891 DIČ: CZ27791891
Razítko, podpis:	Zodpovědný projektant: Ing. Ivo Lobodáš tel: 728 574 665		Kontakt zhotovitele: http: www.asaexpert.cz e-mail: info@asaexpert.cz tel.: 596 110 035
	Vypracoval: Ing. Ivo Lobodáš		Investor: Město Český Těšín Nám ČSA 1/1, 737 01 Český Těšín IČ:00297437 DIČ: CZ00297437
	Autorizovaný inženýr projektu: Ing. Antonín Kos	Kontroloval: Ing. Antonín Kos	Č. zakázky: 24/062 Datum: Prosinec 2024 Formát: A7 Část: D Objekt: FVE Díl: D.1.4.5.b
	Stupeň: DSP+DPS		
	Výkres:		Měřítko: M1:50
	Řez umístění technologie		Číslo výkresu: 7